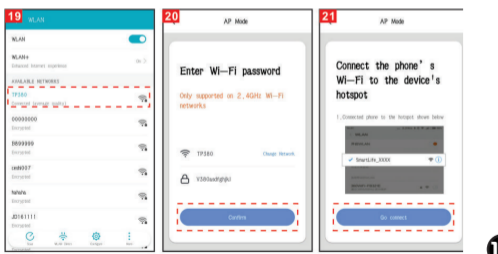


Então insira a senha para concluir a conexão (Figura 19);
 Clique em "Back" e retorne para a interface do modo compatível do APP, onde o nome do Wi-Fi e o nome do Wi-Fi conectado são exibidos, insira a senha e clique no botão "Confirm" (Figura 20);

A página vai para onde a interface solicita a conexão do "Wi-fi" ao hotspot do dispositivo, clique em "Connect" (Figura 21)

- Entonces introduzca la contraseña para completar la conexión (Figura 19);
- Haga clic en Back y vuelva a la interfaz del modo compatible con APP, donde se muestra el nombre de la Wi-Fi y el nombre de la Wi-Fi conectada. Contraseña, haga clic en el botón "Confirmar" (Figura 20);
- La página salta a donde la interfaz pide "Wi-fi" para conectarse al hotspot del dispositivo y pulse "Conectar" (Figura 21)



10

A interface vai para a interface de conexão WALN, encontra o Wi-Fi no início de "G. Smart", clique na conexão (Figura 22);
 Quando a conexão é concluída, clique em "Back" e retorne à interface do APP, momento no qual o APP exibirá o dispositivo conectado (Figura 23).
 Neste momento o dispositivo foi conectado com sucesso; a interface vai para "Adicionar dispositivo com sucesso" (Figura 4);

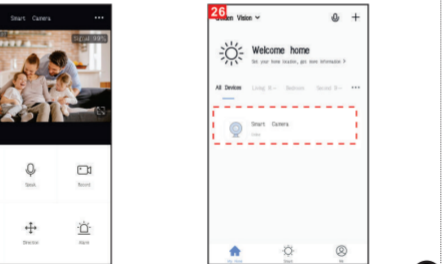
- El interfaz salta al interfaz de conexión WALN, encuentra el Wi-Fi al principio de "G. Smart", y hace clic en la conexión (Figura 22);
- Cuando la conexión se ha completado, vuelva a hacer clic y regrese a la interfaz APP, momento en el que se conecta el dispositivo de visualización del APP (Figura 23).
- En este momento, el dispositivo se ha conectado con éxito; la interfaz salta a "Añadir dispositivo con éxito" (Figura 24);



11

Clique então em "conectado", você irá para a interface de visualização prévia do dispositivo (Figura 25)
 Feche a interface de visualização prévia do dispositivo e a interface retorna para a página inicial do APP, momento no qual o dispositivo conectado aparece na página inicial do APP (Figura 26). Após inserir a interface do dispositivo para visualização, não é necessário readicionar, clique diretamente na interface do dispositivo para visualizar.

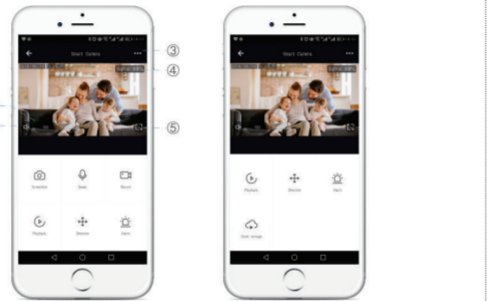
- Entonces haz clic en "conectado", y saltará a la Interfaz de Previsualización del Dispositivo (Figura 25)
- Cierre la interfaz de vista previa del dispositivo y la interfaz vuelve a la página principal de APP, en cuyo momento el dispositivo conectado aparecerá en la página principal de APP. (Fig. 26). Después de entrar en la interfaz del dispositivo para ver, sin necesidad de volver a añadir, haga clic directamente en la interfaz del dispositivo para ver.



12

4. Detalhes de Navegação de Vídeo do APP

Detalles de navegación de vídeo



- 1 Modo de visualização prévia
- 2 Botão no monitor
- 3 Sobre o dispositivo 4 SQ
- 4 SQ
- 5 Tela Cheia

13

5. Informações Importantes

Asuntos importantes

Tente manter distância do espaço de metal;
 Evite móveis e fornos de micro-ondas;
 Evite espaços com ruídos nas linhas de áudio, vídeo e dados, e mantenha o máximo de distância possível destes espaços;
 Assegure que você está tão próximo quanto possível dos sinais Wi-Fi sem fio. Ambiente de troca de rede;
 No ambiente da nova rede, aperte o botão reset por 5 segundos, então conecte na rede.

- Intente mantenerse alejado del espacio de metal;
- Evita los muebles, el microondas bloqueado;
- Evite el espacio donde se enrollan las líneas de audio, video y datos, y mantenga el mayor espacio posible entre ellos;
- Asegúrese de que se encuentra lo más cerca posible de la cobertura de las señales inalámbricas Wi-Fi. Cambiar el entorno de la red;
- En el nuevo entorno de red, por favor, pulse el onficio de reinicio unos 5 segundos, y luego conéctese a la red.

14

Nome e conteúdo de substâncias nocivas no produto

El nombre y el contenido de las sustancias nocivas en el producto

Nome da Parte	Substância nociva					
	Sustancia Dañina					
Parte Nombre	Pb	Hg	Cd	Cr (VI)	PBB	PBDE
revestimento	○	○	○	○	○	○
Carcasa	○	○	○	○	○	○
placa	×	○	○	○	○	○
Tablero	○	○	○	○	○	○
Carregador	○	○	○	○	○	○
Cargador	○	○	○	○	○	○
anexo	○	○	○	○	○	○
anexo	○	○	○	○	○	○

Este formulário é baseado nas disposições SJ/T 11364
 Este formulário se basa en las disposiciones del SJ/T 11364.

Este produto está em conformidade com os requisitos de proteção ambiental RoHS. No momento, não existe tecnologia no mundo que substitua ou reduza o conteúdo de chumbo nas cerâmicas, porcelana, vidro óptico, aço e ligas de cobre de eletrônicos.
 Este producto cumple con los requisitos de protección ambiental de la RoHS. En la actualidad, no existe en el mundo una tecnología madura para sustituir o reducir el contenido de plomo en la cerámica electrónica, la porcelana, el vidrio óptico, el acero y la aleación de cobre.

15

Registros de manutenção:
 Tempo de manutenção:
 Condições de falha:
 Causa da falha:
 Solução de problemas:
 Prova de devolução e troca:
 Data de validade:
 ID do dispositivo original:
 ID do novo dispositivo:
 Assinatura de pessoal de manutenção:
 Carimbo do departamento de manutenção:

Registros de mantenimiento:
 Condiciones de falla:
 Causa de la falla:
 Solución de problemas:
 Fecha de validez:
 Identificación del dispositivo original:
 ID de dispositivo nuevo:
 Firma del personal de mantenimiento:
 Sello del Departamento de Mantenimiento:

16

Voucher de manutenção da câmera inteligente
 Cliente: Celular:
 Endereço:
 Modelo: ID da Câmera:
 Loja do dispositivo: Data da compra:
 Endereço da loja:
 Número de contato da loja:

El vale de mantenimiento de la inteligencia...
 El cliente: Celular:
 Fecha de compra: ID la Cámara:
 Dirección:
 Modelo:
 Tienda de aparatos:
 Dirección de la tienda:
 Número de contacto de la tienda:

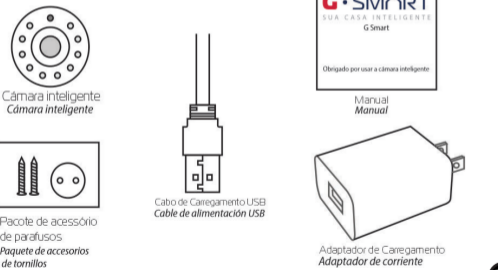
17

1. Informações do Produto

Introducción del producto

Lista de embalagem: Câmera Inteligente x1, Manual x1, Cabo de Carregamento USB x1, Adaptador de Carregamento x1, Pacote de Acessórios de Parafuso x1

La lista de empaque: Cámara inteligente * 1, Manual * 1, Cable de alimentación USB x 1, Adaptador de corriente x 1. Paquete de accesorios de tornillos x 1.



01

Parâmetros Básicos

Nome do Produto: Câmera Inteligente
Pixel: 1.0Mp/2.0MP
Compressão de Vídeo: H.264 Perfil Alto
Aprimoramento de Imagem: Digital Wide Dinâmico 3D com Redução de Ruído
Armazenamento Local: Cartão MicroSD
Criptografia sem fio: Criptografia WEP/WPA/WPA2
Entrada de energia: 5V 1A (mín.)
Consumo total de energia: 5W (máx.)
Padrão sem fio: 2.4G 802.11 b/g/n
Plataforma de suporte: Android/iOS

Nombre del producto: Cámara inteligente
Pixel: 1.0Mp/2.0MP
Compresión de video: H.264 de alto perfil
Mejora de la imagen: Reducción de Ruído Digital 3D Amplio y Dinámico
Almacenamiento local: Tarjeta MicroSD
Encriptación inalámbrica: Cifrado WEP/WPA/WPA2
Entrada de energía: 5V 1 A(Min)
Consumo total de energía: 5W (Max)
Estándar inalámbrico: 2.4G 802.11 b/g/n
Plataforma de apoyo: Android/iOS

02

Descrição do Componente:

Botão de reset: Apertar o botão "reset" por 5 segundos para reset.
É recomendado inserir um cartão MicroSD de alta velocidade de 8-64GB, caso contrário não será possível armazenar, visualizar histórico de vídeos e suportar funções importantes, como atualização de firmware.
-Se el teléfono móvil no está conectado a wi-fi, haga clic en "Conectar a Wi-Fi" (Figura 04);
-Se saltará a la interfaz WLAN y se conectará a Wi-Fi (Figura 05). Por favor, tenga en cuenta que sólo se admite la red Wi-Fi de 2,4 GHz;
-Si el teléfono está conectado a Wi-Fi (Figura 06);

1. Instalação do APP

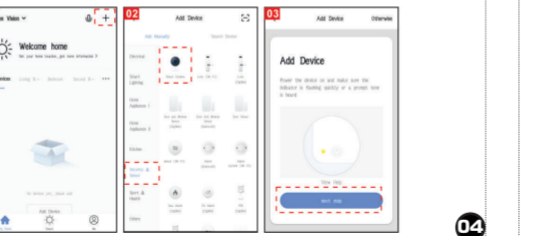
Baixe o APP: Leia o código abaixo para fazer o download e instalar.
Registro e login: Abra o APP "G.Smart" para se registrar e fazer login de acordo com as solicitações.
Descargar el APP: escanea el código QR de abajo para descargarlo e instalarlo. Registro e inicio de sesión: abra el APP "G.Smart" para registrarse e iniciar sesión según las indicaciones.



03

3. Adicionar o modo de leitura de código QR do dispositivo

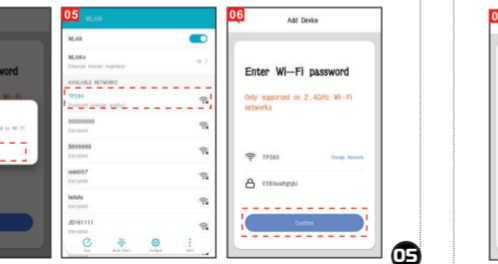
Añadir dispositivo - Modo de escaneo de Código QR
Assegure que o Wi-Fi está disponível e conectado a internet.
Conecte a câmera à alimentação e conclua a inicialização do sistema.
Abra o APP "G.Smart", aperte o "+" no canto superior direito da tela principal (Figura 01); escolha "Security & Sensor", clique em "Smart Camera" (Figura 2) para adicionar a câmera; então clique em "Next Step" (Figura 3);
-Asegúrate de que el Wi-Fi esté disponible y conectado a Internet.
-Conecta la cámara a la corriente, y entonces el inicio del sistema se completará.
-Abra el APP "G.Smart", presione el "+" en la parte superior derecha de la pantalla principal (Figura 01); elija "Seguridad y Sensor"> haga clic en "Cámara Inteligente" (Figura 02) para agregar la cámara; y luego haga clic en "Paso Siguiente" (Figura 03);



04

Se o celular não estiver conectado ao wi-fi, clique em "Connect to Wi-fi" (Figura 04);
Ele irá para a interface WLAN e conectará o Wi-Fi (Figura 05). Note que somente a rede Wi-Fi 2.4 GH é suportada;
Se o celular estiver conectado ao Wi-Fi (Figura 06);

-Si el teléfono móvil no está conectado a wi-fi, haga clic en "Conectar a Wi-Fi" (Figura 04);
-Se saltará a la interfaz WLAN y se conectará a Wi-Fi (Figura 05). Por favor, tenga en cuenta que sólo se admite la red Wi-Fi de 2,4 GHz;
-Si el teléfono está conectado a Wi-Fi (Figura 06);



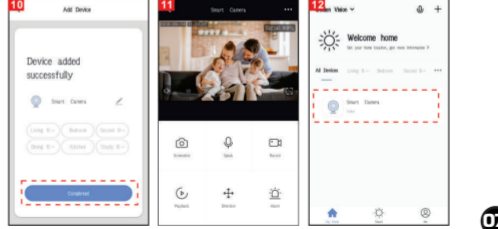
05

Clique em "Confirm". Ele irá para a interface para solicitar que o código QR seja lido com a câmera e depois clique em "Continue" (Figura 07);
Um código QR aparecerá na sua tela e você precisará ler o mesmo com a Câmera Inteligente. (A câmera deve ficar cerca de 20 a 30 cm de distância das lentes do celular). Então clique em "hear the prompt sound" (Figura 08).
"connecting" (Figura 09);
-haga clic en "Confirmar". Saltará a la interfaz para pedir que se escanee el código QR con la cámara y haga clic en "Continuar" (Figura. 07);
-Se le pedirá un código QR en la pantalla y deberá escanearlo con la cámara inteligente, (la cámara está a unos 20-30 cm del objetivo del teléfono móvil). A continuación, haga clic en "escuchar el sonido del aviso" (Figura. 08).
-"conectando" (Figura. 09);



06

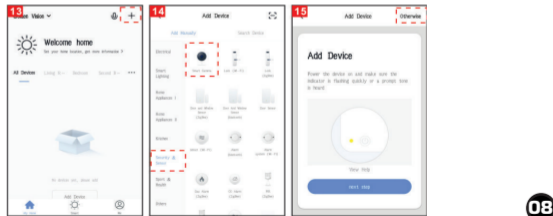
Quando o progresso atingir 100%, conexão concluída (Figura 13), clique em "Finish". Então vá para a interface de visualização prévia (Figura 11)
Após fechar a interface de visualização prévia do dispositivo, a interface retorna para a página inicial do APP. Neste momento, o dispositivo conectado aparecerá na página inicial do APP (Figura 14). Então você pode clicar diretamente na interface do dispositivo para ver a situação de monitoramento sem precisar adicionar novamente depois.
-Cuando el progreso alcanza el 100%, la conexión se completa (Figura 13), y se pulsa "Finalizar";
-Entonces salta a la interfaz de previsualización (Figura 11)
-Después de cerrar la interfaz de previsualización del dispositivo, la interfaz vuelve a la página principal de APP. En este momento, el dispositivo conectado aparecerá en la página de inicio de APP (Figura 14). Luego puede hacer clic directamente en la interfaz del dispositivo para ver la situación de la monitorización sin tener que volver a añadirla después.



07

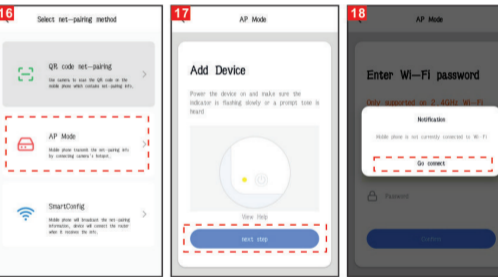
3.1. Adicionar o Modo AP do Dispositivo

Añadir dispositivo - Modo AP
Se você quiser usar o Modo AP aperte o botão de reset na máquina. Assegure que o Wi-Fi está disponível e conecte na internet. Conecte a câmera na energia, conclua a inicialização do sistema. Abra o APP "G. Smart", aperte o "+" no canto superior direito da tela principal (Figura 13); escolha "Security & Sensor", clique em "Smart Camera" (Figura 14) para adicionar a câmera; Alternativamente, escolha "other ways" para adicionar (como mostrado na Figura 15);
-Si quieres usar el modo AP, presiona el botón de reinicio de la máquina.
-Asegúrese de que el Wi-Fi esté disponible y conectado a Internet.
-Conecte la cámara a la corriente, inicio del sistema completado.
-Abra el APP "G. Smart", pulse el "+" en la parte superior derecha de la pantalla principal (Figura 13); elija "Seguridad y sensor", pulse "Cámara inteligente" (Figura 14) para añadir la cámara; Alternativamente, elija "otras formas" de añadir (como se muestra en la Figura 15);



08

Então clique em "hot spot configuration" (Figura 16);
Então clique em "compatibility mode", depois clique em "Next" (Figura 17);
Então clique em "change Network" (Figura 18);
-A continuación, haga clic en "configuración de hot spots" (Figura 16);
-Luego haga clic en "modo de compatibilidad", haga clic en "Siguiente" (Figura 17);
-Luego haga clic en "Cambiar la red" (Figura 18);



09