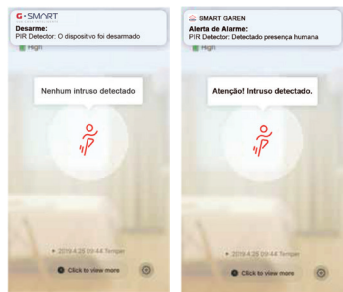


6. Após a rede de distribuição ser bem-sucedida, clique no ícone infravermelho para entrar na interface, acione o infravermelho em "Advertência, detecte o intruso", pressione "Dispositivo foi removido" (após a rede de distribuição ser bem-sucedida, instale a face, reenergize, cerca de 60 inicializações de infravermelho são bem-sucedidas e entre no estado de monitoramento normal)

7. Después de que la red de distribución sea exitosa, haga clic en el icono de infrarrojos para ingresar a la interfaz, active el infrarrojo en "Advertencia, detecte al intruso", presione "El dispositivo se elimina" (después de que la red de distribución sea exitosa, instale enfrente, volver a energizar, unas 60 botas de infrarrojos son exitosas y entran en el estado de monitoreo normal)



8

Modo de Preparo

Modo de Preparo

1. Modo de teste: Após ligar a energia, a inicialização é concluída (o indicador pisca 3 vezes), e o modo de teste está dentro de 5 minutos. O alarme pode ser acionado continuamente e entre no modo de trabalho após 5 minutos.

Modo de prueba: después de encender la alimentación, se completa la inicialización (el indicador parpadea 3 veces) y el modo de prueba es dentro de los 5 minutos. La alarma se puede activar continuamente y entrar en el modo de trabajo después de 5 minutos.

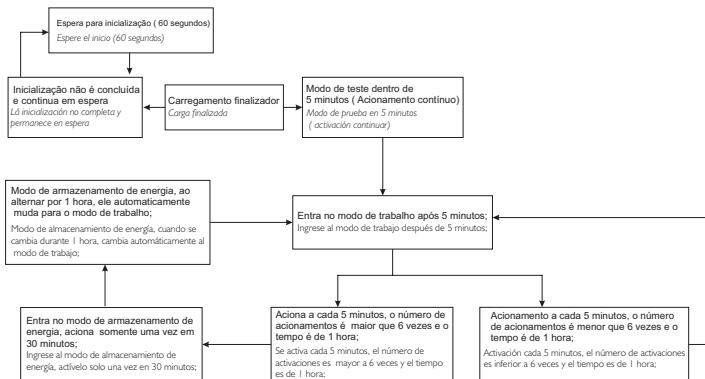
2. Modo de trabalho: Só pode ser acionado uma vez a cada 5 minutos e começa a contar por uma hora. Se o número de acionamentos for menor que 6 vezes, o padrão é o modo de trabalho.

Modo de trabajo: solo se puede activar una vez cada 5 minutos y comienza a contar durante una hora. Si el número de activaciones es inferior a 6 veces, el valor predeterminado es el modo de trabajo.

3. Modo de armazenamento de energia: No modo de trabalho, o número de acionamentos é maior que 6 vezes em 60 minutos. Após uma hora, entra no modo de armazenamento de energia. Nesse momento, somente 30 minutos podem ser acionados. No modo de armazenamento de energia, após uma hora, entrará automaticamente. Modo de operação.

Modo de almacenamiento de energía: en el modo de trabajo, el número de activaciones es mayor de 6 veces en 60 minutos. Después de una hora, entra en modo de almacenamiento de energía. En este momento, solo se pueden activar 30 minutos. En el modo de almacenamiento de energía, después de una hora, ingresará automáticamente. Modo de operación.

9



10

Precauções de Instalação

Precauciones de instalación

1. O local de instalação deve selecionar a entrada pela qual o intruso possa passar, como portas, janelas e etc, e tenta fazer o intruso atravessar a área de detecção;

El sitio de instalación debe seleccionar la entrada a través de la cual puede pasar el intruso.

2. O local de instalação deve ficar perto de ar-condicionado, ventiladores elétricos, refrigeradores, fornos e objetos que possam causar mudanças de temperatura, evitando luz solar direta no detector;

La ubicación de la instalación debe estar cerca del aire acondicionado, ventiladores eléctricos, refrigeradores, hornos y objetos que puedan causar cambios de temperatura, evitando la luz solar directa en el detector;

3. A frente das lentes do detector não deve ficar obstruídas por objetos, de forma a não afetar o efeito de detecção;

La parte frontal de la lente del detector no debe estar obstruida por objetos, para no afectar el efecto de detección;

4. É recomendado usar o suporte de montagem do detector;

4. Se recomienda usar el soporte de montaje del detector;

garen.com.br



Made in China

Importado/Distribuído:

Garen Automação S/A
Indústria Brasileira - CNPJ: 13.246.724/0001-61
Rua São Paulo, 760 - Vila Aracá
CEP: 17400-000 - Garça - São Paulo - Brasil

12

G • SMART

SUA CASA INTELIGENTE

Sensor PIR Inteligente GA - P021

Sensor PIR Inteligente GA - P021

Manual



Leia atentamente este manual antes de usar e guarde-o para referência futura.

Lea este manual antes de usarlo y guárdelo para futuras referencias.

1

Visão Geral

Visión general

O detector infravermelho é usado para detectar quando um intruso entra no cômodo. O sensor de movimento de corpo humano pode capturar os raios infravermelhos do intruso, inserir um estado de alarme, notificar o intruso e conectar a câmera IP para registrar a evidência ao celular do usuário. Envia um sinal. Adequado para residências, hotéis, escritórios e outros locais.

El detector infrarrojo se usa para detectar cuando un intruso ingresa a la habitación. El sensor de movimiento del cuerpo humano puede capturar los rayos infrarrojos del intruso, entrar en un estado de alarma, notificar al intruso y conectar la cámara IP para registrar la evidencia en el teléfono celular del usuario. Envía una señal. Adequado para hogares, hoteles, oficinas y otros lugares.

Área de cobertura da detecção do detector

Área de cobertura de detección del detector

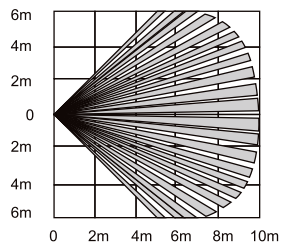
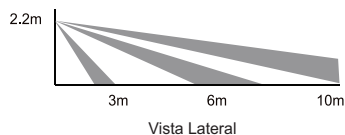


Diagrama de Visão
Diagrama de visión

2



Parâmetro de Produtos

Tensão de entrada: DC3V CR123A

Corrente repouso: $\leq 45\mu A$

Corrente do Alarme: $\leq 160mA$

Subtensão de baixa energia: $\leq 2.6V$

WiFi: 802.11b/g/n

Distância de detecção: 10M

Ângulo de detecção: 110°

Método de instalação: Montagem do suporte

Temperatura de operação: $-10-50^\circ C$

Umidade de trabalho: Até 95% RH

Parámetro de productos

Voltaje de entrada: DC3V CR123A

Corriente de reposo: $\leq 45\mu A$

Corriente de alarma: $\leq 160mA$

Baja tensión de baja energía: $\leq 2.6V$

WiFi: 802.11b/g/n

Distancia de detección: 10 m

Ángulo de detección: 110°

Método de instalación: montaje del soporte

Temperatura de funcionamiento: $-10-50^\circ C$

Humedad de trabajo: hasta 95% HR

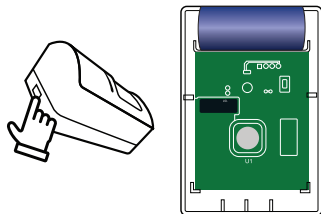
3

Instruções do produto

Instrucciones del producto

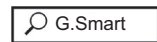
1. Pressione a fivela da caixa inferior manualmente. Remova a caixa inferior, ligue a energia e a luz do indicador se acenderá.

1. Presione la hebilla de la caja inferior manualmente. Retire la caja inferior, encienda la alimentación y se encenderá la luz indicadora.



2. Baixe o App G.Smart nas lojas de aplicativos.

2. Descargue el APP G.Smart de las tiendas de aplicaciones.

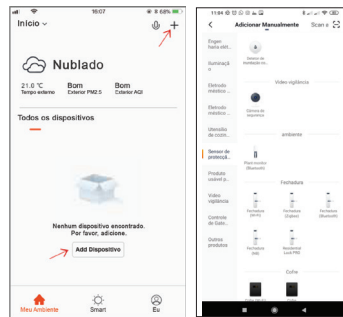


App G.Smart

4

3. Entre no App de registro com o número de celular, clique em "Página Inicial" interface "+" ou clique no espaço do meio em "adicionar dispositivo", selecione o sensor de segurança e clique em "Sistema de alarme".

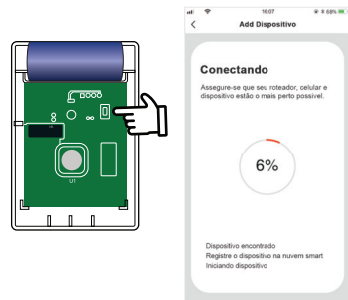
Ingrese la aplicación de registro con el número de teléfono móvil, haga clic en la interfaz "+ Mi casa" "+" o haga clic en el espacio medio en "agregar el dispositivo", seleccione el sensor de seguridad y haga clic en "Sistema de alarma".



5

4. Pressione e segure o botão RESET na placa por mais de 5 segundos. A luz do indicador pisca no estado de rede de distribuição automática e o app insere a senha do WIFI rapidamente e clica em OK.

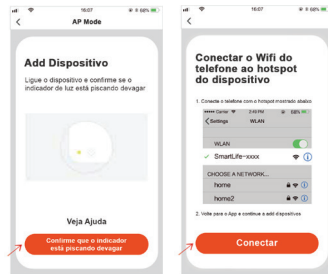
4. Mantenga presionado el botón RESET en el tablero durante más de 5 segundos. La luz indicadora parpadea en el estado de red de distribución automática y la aplicación inserta la contraseña de WIFI rápidamente y hace clic en Aceptar.



6

5. No modo de distribuição automática, o indicador pisca rapidamente. Pressione e mantenha o botão reset por 5 segundos. O indicador pisca devagar e insere o modo de distribuição manual. O APP seleciona o modo de compatibilidade, digite a senha do WIFI, clique para confirmar e mude para WIFI. Configure a interface, conecte a rede G. Smart_XXXX e volte ao APP para continuar adicionando dispositivos.

5. En el modo de entrega automática, el indicador parpadea rápidamente. Mantenga presionado el botón de reinicio durante 5 segundos. El indicador parpadea lentamente y entra en modo de distribución manual. La aplicación selecciona el modo de compatibilidad, ingresa la contraseña de WiFi, haz clic para confirmar y cambia a WIFI. Configure la interfaz, conecte la red G. Smart_XXXX y regrese a la APLICACIÓN para continuar agregando dispositivos.



7