

COMPONENTES KDZ 1/3HP 127V-220V

COLUNA 1	COLUNA 2	COLUNA 3	COLUNA 4	COLUNA 5
		BV CORRENTE1/3HP 127V		BV CORRENTE 1/3HP 220V
ITEM	CÓDIGO	DESCRIÇÃO	CÓDIGO	DESCRIÇÃO
13	A01119	EST.BOB.PV EMB.Q30mm ALUM.1/3HP 127V	A01120	EST BOB Q30mm ALUM 1/3HP 220V 50/60HZ
45	C03301N	CAPACITOR 40UF X 250V	C03114	CAPACITOR 12UF X 400V

COMPONENTES AUTOMATIZADOR

ITEM	QTD.	CÓDIGO	DESCRIÇÃO
1	1	P04620	REDUTOR FEMEA DA BV CORRENTE RESIDENCIAL
2	2	C07120	ROLAMENTO 6203 2RS
3	1	P04838-02	EIXO TRACAO Ø3/4X100MM BV CORR. (USIN.)
4	1	C05930	PINO ELASTICO DIN 1481 6X45
5	1	P09011	COROA NY Z25 1ENT DENTE ENV DZ ALUM
6	1	C00649	TRAVA E-19
7	1	P04861T	EIXO SEM FIM 1"x142mm BVC S/EMB (ZINC)
8	2	C03586	ROLAMENTO 6202 2RS
9	1	P04621	REDUTOR MACHO DA BV CORRENTE RESIDENCIAL
10	4	C07545	PARAFUSO ALLEN C/ CAB M6 X 40MM
11	4	C02152	PORCA M6 SEXTAVADA ZB
12	1	P05482	COPO BV QUAD MAX
14	1	P04406	CAPA DO ROLAM C/ ABA MENOR DE NYLON
15	1	P04913	INDUZ.Q30MM 1/3HP BV CORREN.RES.1/3
16	2	P00482	BUCHA NYLON C/ PÉ 13,7mm
17	1	C00391	ROLAMENTO 6201 2RS C3
18	1	C00392	ROLAMENTO 6201 2RS C3 FURO 1/2
19	1	C07228	PASSA CABO 25 x 17 x 13 mm
20	1	P04524	FLANGE DE NYLON INT.DO COPO DA BV QUAD
21	1	C00535	RETENTOR PEQUENO C/ MOLA 12mm
22	1	C07540	CHAPA DE FIXAÇÃO DO MOTOR DA BV CORRENTE
23	1	P04528	BORRACHA DE VEDAÇÃO CARCAÇA BV QUAD
24	6	C00070	PARAFUSO MQP FH MT 5 X 25 AC VA
25	1	P04170	VENTOINHA FECHADA FURO RED P/RECARTELO
26	2	C01872	PARAFUSO SX MA 5.8 8X20 RI ZB
27	2	C06823	PA PN HXL T25 TMA 5 X 30 RI ZB CÓD.938
28	1	C07543	CORREIA 3L-220
29	1	P09976T	CATRACA Z11 BV CORRENTE ZINCADA
30	1	C00934	ARRUELA LISA 3/16
31	9	C07262	PARAFUSO SEXTAVADO FL TNA 5 X 10MM ZB
32	1	P04835	BASE DA BV CORREN.RES./IND.
33	1	C04326	TRILHO BV CORRENTE 1,60M XESP.1,5MM PINT
34	1	C04331	CHAPA PORCA DA BV CORRENTE (ZINCADA)
35	1	C06130	PARAFUSO SEXTAVADO 5.8 M8 X 50 RI ZB
36	1	P01027	ROLDANA DO TRILHO BV CORRENTE
37	1	C05962	ROLAMENTO 6000 2º LINHA
38	1	P01035-01	PINO ROLDANA BV CORRENTE (CORTE/USIN.)
39	1	C04330	SUPORTE DO ESTICADOR DA CORRENTE ZINC.
40	1	C03465	PORCA SEXTAVADA M8 ZB
41	1	C01514	PORCA AUTO TRAV. PARLOK SEXT.MA 8mmZB
42	1	P04863	PORCA ACION.BV CORREN.RES./IND. MOD.3
43	2	C01293	EMENDA P/CORRENTE 410 RCC
44	2	C00105	ABRÇADEIRA CINTA CAPACITOR T 50R
46	1	C07672	CABO FLEXICOM 0,35m VERDE/AMAR TERM 5mm
47	1	C06002	PARAFUSO PN TORKS TMA M5 x 10
48	1	P04859	CAREN.BASE DA CENT.BV CORREN.RES./IND.
49	1	A00997T	CJ.FIM DE CURSO BV CORREN.RES./IND.
50	4	C02998	PARAFUSO MQ CH PH DIN TNA 5 X 8
51	1	A00881-X	CENTRAL CLASSIC TRAF0 S/ EMBREAGEM
52	8	C02375	PARAFUSO A.A.P. FH 3,9 X 9,5 AC ZP
53	4	C01101	PARAFUSO PHILIPS MITTOPLASTIC ZB 3 x 6mm
54	1	P04858	TAMPA DA CENT.DA BV CORREN.RES./IND.
55	1	C01048	PASSA CABO LONGO
56	1	P05040	POLIA BI PARTIDA MOTORA LADO A
57	1	P05041	POLIA BI PARTIDA MOTORA LADO B
58	1	P05043	POLIA BI PARTIDA MOVIDA LADO B
59	1	P05042	POLIA BI PARTIDA MOVIDA LADO A
60	3	C07550	PARAFUSO MQ PN HXL T25 TMA 5 X 20 RI BC
61	1	C01292	CORRENTE DE ROLO ASA=ANSI 410 KMC 41

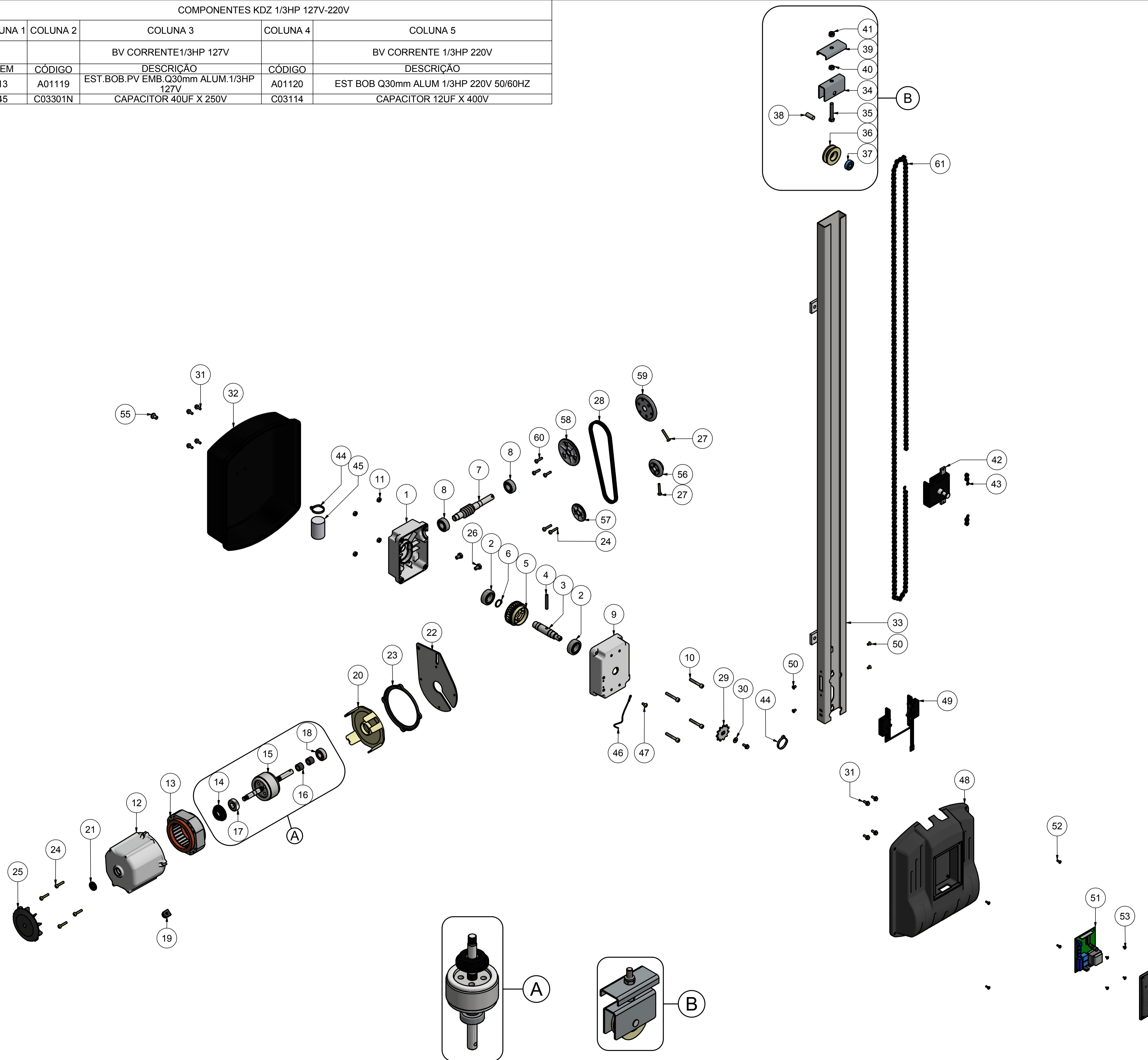


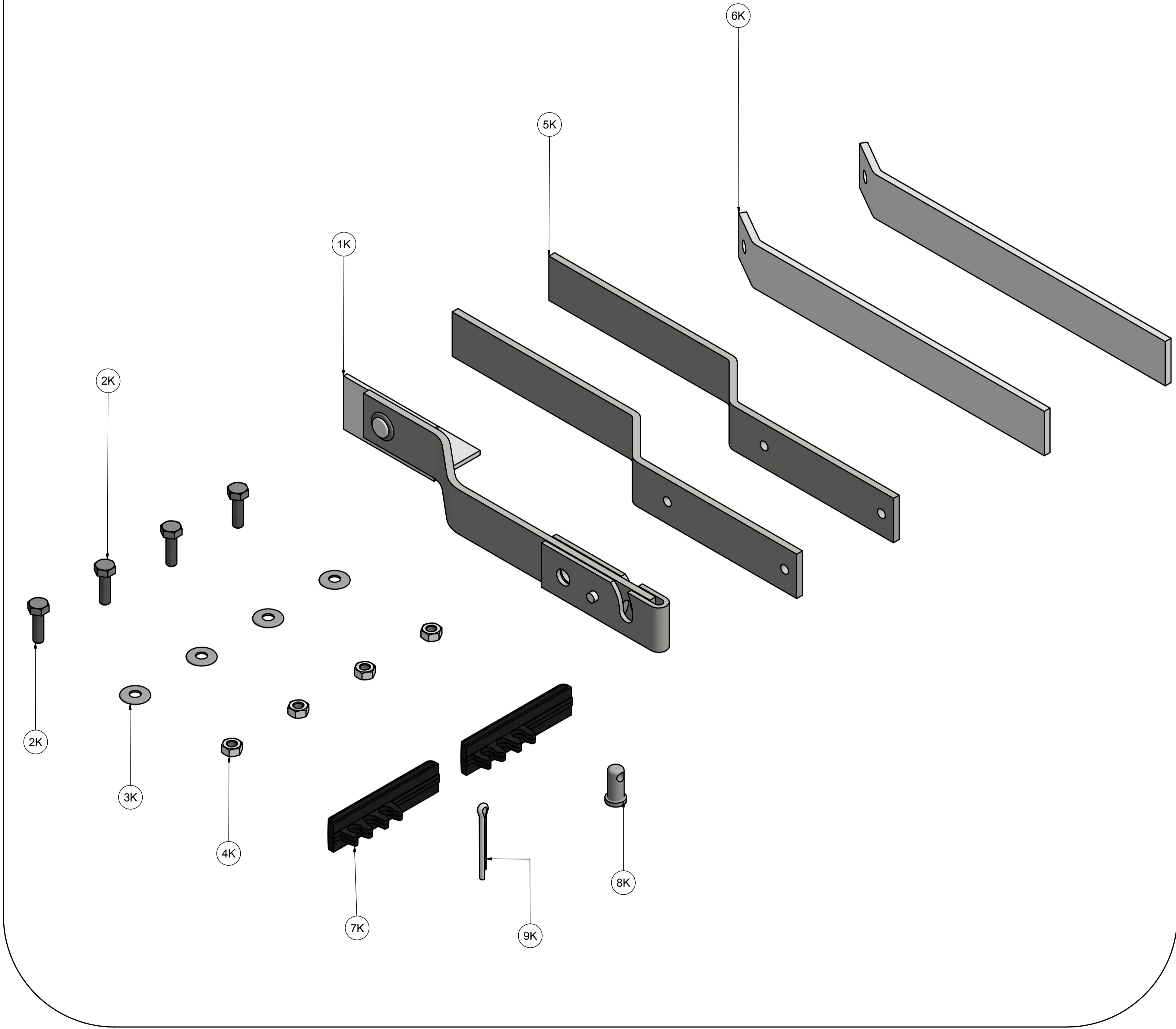
TABELA DE SUBCONJUNTOS

ITEM	CÓDIGO	DESCRIÇÃO
A	P04912	INDUZ.Q30MM BV CORREN.RES.1/3 COMP.
B	P03186-X	ESTICADOR BV CORRENTE (FANTASMA)

PROJETADO: Luis Rafael	03/05/2017	CHECADOR:	APROVADO:	ESCALA: 1:5
TÍTULO: GAREN AUTOMAÇÃO S/A Rua: São Paulo, nº 760, Vila Araceli Fone/Fax: 0xx 14 3407-6639 CEP: 17400-000 GARÇA/SP		CJ.BVCR 1,6M 220V 1/3HP 60 GIII 2TX433		
CÓDIGO: F06003	FOLHA: A1	REV.: 2	DATA: 03/05/2017	FOLHA: 1 / 2

# KIT DE INSTALAÇÃO

COMPONENTES KIT DE INSTALAÇÃO					
ITEM	QTD.	CÓDIGO	DESCRIÇÃO		
1K	1	A00104	BRACO DEST. ESQ. COMPLETO P/ BV		
2K	4	C00807	PARAFUSO SEXT 1/4 X 7/8 UNC ZINC		
3K	4	C00140	ARRUELA LISA 1/4		
4K	4	C00344	PORCA SEXT. 1/4		
5K	2	P01684T	SUPORTE DE FIXAÇÃO CURVO BV CORR. ZINC		
6K	2	P01685T	SUPORTE DE FIXAÇÃO RETO BV CORR. ZINC		
7K	2	P07472	ACIONADOR DO MICRO LONGO BV CORRENTE		
8K	1	P00407	PINO DO SUP. DESTR BV/PV(PEQ)		
9K	1	C00568	CUPILHA BV 5/32 X 1POL 1/2		



PROJETADO: Luis Rafael	03/05/2017	CHECADOR:	APROVADO:	ESCALA: 3/4			
GAREN AUTOMAÇÃO S/A Rua: São Paulo, nº 760, Vila Araceli Fone: Fax: Ddx: 14 3407-6539 CEP: 17400-000 GARÇA/SP		TÍTULO: CJ.BVCR 1,6M 220V 1/3HP 60 GIII 2TX433	CÓDIGO: F06003	FOLHA: A1	REV.: 2	DATA: 03/05/2017	FOLHA: 2 / 2